

**Dodatok č.1**  
**k ZMLUVE O VÝSTAVBE**  
uzatvorenej dňa 26.09.2011  
medzi nasledovnými zmluvnými stranami:

**1. Milan Polakovič, rod. Polakovič**

bytom Hydinárska 531, 900 46 Most pri Bratislave  
nar. 09.11.1977, RČ 771109/7972  
číslo OP: SL 267449  
stav: (slobodný), štátny občan SR  
(ďalej len „Zhotoviteľ“)

a

**2. Obec Marianka**

Školská 32, Marianka 900 33  
IČO: 00304930  
Kód obce: 508 080  
Bankové spojenie: Dexia banka Slovensko a.s.  
Číslo účtu: 1804067002/5600  
v zastúpení: JUDr. Radovanom Jurikom, starostom

(ďalej len „Objednávateľ“)

(Zhotoviteľ a Objednávateľ ďalej spolu len „Zmluvné strany“)

**I.**

1. Zmluvné strany uzatvorili dňa 26.09.2011 Zmluvu o výstavbe (v ďalšom texte ako „Zmluva“), ktorej predmetom je výstavba polyfunkčného objektu v Zmluve označeného ako „Polyfunkčný objekt“ na pozemkoch Objednávateľa a úprava vzájomných práv a povinností zmluvných strán pri realizácii výstavby Polyfunkčného objektu a s tým súvisiacich prác.
2. Vzhľadom na Pripomienky Objednávateľa k Projektovej dokumentácii, zo dňa 12.12.2011 sa Zhotoviteľ zaviazal prepracovať Projektovú dokumentáciu a to na základe upravenej architektonickej štúdie, ktorá je Prílohou č. 1 tohto dodatku k Zmluve, a ktorá v celom rozsahu nahrádza pôvodnú prílohu č. 1 k Zmluve. Zmluvné strany dohodli, že Projektovou dokumentáciou podľa tejto Zmluvy je Projektová dokumentácia, podľa upravenej architektonickej štúdie, ktorá je prílohou tohto dodatku k Zmluve. Zmluvné strany dohodli, že s ohľadom na ustanovenie Článku XV bod 3. Zmluvy sa Zmluva mení nasledovne:
3. Článok II Zmluvy znie nasledovne:

**Popis, rozloha a umiestnenie bytov a nebytových priestorov**



Polyfunkčný objekt tvoria tri nadzemné podlažia, na ktorých sa nachádza s výnimkou spoločných častí, zariadení a príslušenstva Polyfunkčného objektu 10 (desať) bytov a 8 (osem) nebytových priestorov.

Podlahová plocha všetkých bytov a nebytových priestorov v Polyfunkčnom objekte bez plochy logií, balkónov a terás bude 1.060,29 m<sup>2</sup>. Nebytovým priestorom nie je príslušenstvo bytu a nebytového priestoru, ani spoločné časti a zariadenia Polyfunkčného objektu.

3. 1. nadzemné podlažie Polyfunkčného objektu tvoria nasledovné byty a nebytové priestory:

- nebytový priestor č. 1, ako priestor lekárne, o veľkosti podlahovej plochy 100,1 m<sup>2</sup>, v štandardnom vybavení vrátane všetkých inžinierskych sietí a napojení, funkčný a schopný užívania (ďalej len „nebytový priestor č. 1“),
- nebytový priestor č. 2, ako priestor ambulancie lekára, o veľkosti podlahovej plochy 52,6 m<sup>2</sup>, v štandardnom vybavení vrátane všetkých inžinierskych sietí a napojení, funkčný a schopný užívania (ďalej len „nebytový priestor č. 2“),
- nebytový priestor č. 3, ako viacúčelová sála, o veľkosti podlahovej plochy 219,6 m<sup>2</sup>, v štandardnom vybavení vrátane všetkých inžinierskych sietí a napojení, funkčný a schopný užívania (ďalej len „viacúčelová sála“),
  - viacúčelová sála pozostáva z: miestnosť viacúčelovej sály o veľkosti 188,8 m<sup>2</sup>, prípravňa jedla o veľkosti 24,7 m<sup>2</sup>, WC ZTP o veľkosti 6,1 m<sup>2</sup>.

4. 2. nadzemné podlažie Polyfunkčného objektu tvorí:

- nebytový priestor č. 4, ako knižnica, o veľkosti podlahovej plochy 78 m<sup>2</sup>, v štandardnom vybavení vrátane všetkých inžinierskych sietí a napojení, funkčný a schopný užívania (ďalej len „knižnica“),
- nebytový priestor č. 5, ako sklad, o veľkosti podlahovej plochy 31,4 m<sup>2</sup>, v štandardnom vybavení vrátane všetkých inžinierskych sietí a napojení, funkčný a schopný užívania (ďalej len „sklad“),
- nebytový priestor č. 6, ako toaleta ženy, o veľkosti podlahovej plochy 9,8 m<sup>2</sup>, v štandardnom vybavení vrátane všetkých inžinierskych sietí a napojení, funkčný a schopný užívania (ďalej len „toaleta ženy“),
- nebytový priestor č. 7, ako toaleta muži, o veľkosti podlahovej plochy 9,8 m<sup>2</sup>, v štandardnom vybavení vrátane všetkých inžinierskych sietí a napojení, funkčný a schopný užívania (ďalej len „toaleta muži“),
- byt č. 1 o veľkosti podlahovej plochy 52,8 m<sup>2</sup> (ďalej len „byt č. 1“),
  - k bytu č. 1 patrí balkón o veľkosti 2 m<sup>2</sup>,
- byt č. 2 o veľkosti podlahovej plochy 37,09 m<sup>2</sup> (ďalej len „byt č. 2“),
  - k bytu č. 2 patrí logia o veľkosti 2,6 m<sup>2</sup>,
- byt č. 3 o veľkosti podlahovej plochy 39,8 m<sup>2</sup> (ďalej len „byt č. 3“),

725





k bytu č. 3 patrí balkón o veľkosti 2 m<sup>2</sup>,

byť č. 4 o veľkosti podlahovej plochy 46 m<sup>2</sup> (ďalej len „byť č. 4“),

k bytu č. 4 patrí logia o veľkosti 4,9 m<sup>2</sup>,

byť č. 5 o veľkosti podlahovej plochy 43,6 m<sup>2</sup> (ďalej len „byť č. 5“),

k bytu č. 5 patrí logia o veľkosti 2,7 m<sup>2</sup>.

3. nadzemné podlažie Polyfunkčného objektu tvorí:

byť č. 6 o veľkosti podlahovej plochy 52,9 m<sup>2</sup> (ďalej len „byť č. 6“),

k bytu č. 6 patrí logia o veľkosti 2,1 m<sup>2</sup> a balkón o veľkosti 2 m<sup>2</sup>,

byť č. 7 o veľkosti podlahovej plochy 43,4 m<sup>2</sup> (ďalej len „byť č. 7“),

byť č. 8 o veľkosti podlahovej plochy 39,8 m<sup>2</sup> (ďalej len „byť č. 8“),

k bytu č. 8 patrí logia o veľkosti 3,8 m<sup>2</sup>,

byť č. 9 o veľkosti podlahovej plochy 67,7 m<sup>2</sup> (ďalej len „byť č. 9“),

k bytu č. 9 patrí logia o veľkosti 4,2 m<sup>2</sup>,

byť č. 10 o veľkosti podlahovej plochy 62,2 m<sup>2</sup> (ďalej len „byť č. 10“),

k bytu č. 10 patrí terasa o veľkosti 29,5 m<sup>2</sup>,

nebytový priestor č. 8, ako ateliér, o veľkosti podlahovej plochy 73,7 m<sup>2</sup> (ďalej len „ateliér“),

- k ateliéru patrí terasa o veľkosti 30,1 m<sup>2</sup>.

4. Článok III Zmluvy znie nasledovne:

#### **Vymedzenie a výpočet spoločných častí, spoločných zariadení a príslušenstva Polyfunkčného objektu**

1. Spoločnými časťami Polyfunkčného objektu sú časti Polyfunkčného objektu nevyhnutné na jeho podstatu a bezpečnosť, určené na spoločné užívanie, a to: základy domu, strechy, chodby, obvodové múry, priečelia, vchody, schodisko, vodorovné nosné a izolačné konštrukcie a zvislé nosné konštrukcie.
2. Spoločnými časťami Polyfunkčného objektu budú najmä a nielen: komunikačný priestor ako schodisko č. 1 o veľkosti podlahovej plochy 17,1 m<sup>2</sup>, komunikačný priestor ako schodisko č. 2 o veľkosti podlahovej plochy 23,4 m<sup>2</sup>, komunikačný priestor ako schodisko č. 3 o veľkosti podlahovej plochy 6,6 m<sup>2</sup>, zádverie o veľkosti podlahovej plochy 8,2 m<sup>2</sup> a bankomat o veľkosti 3,4 m<sup>2</sup>, nachádzajúce sa na 1. nadzemnom podlaží, komunikačný priestor ako schodisko č. 4 o veľkosti podlahovej plochy 25,2 m<sup>2</sup>, komunikačný priestor ako schodisko č. 5 o veľkosti podlahovej plochy 26,1 m<sup>2</sup> a komunikačný priestor ako schodisko č. 6 o veľkosti podlahovej plochy 6,6 m<sup>2</sup>, nachádzajúce sa na 2. nadzemnom podlaží, komunikačný priestor ako schodisko č. 7 o veľkosti podlahovej plochy 11,9 m<sup>2</sup>, nachádzajúci sa na 3. nadzemnom podlaží.
3. Spoločnými zariadeniami Polyfunkčného objektu sú zariadenia, ktoré sú určené na spoločné užívanie a slúžia výlučne tomuto Polyfunkčného objektu, a to aj v prípade, ak sú umiestnené mimo Polyfunkčného objektu. Takýmito zariadeniami sú najmä kotolne vrátane technologického zariadenia, spoločné televízne antény, bleskozvody, komíny, vodovodné,



teplonosné, kanalizačné, elektrické, telefónne a plynové prípojky, rozvody plynu, vody po ventily, odpadové stupačky vrátane odbočky, elektroinštalácie do skríň merania po istič, osvetlenie v spoločných častiach, vzduchotechnika na schodištiach.  
Spoločnými časťami a príslušenstvom Polyfunkčného objektu, ktoré sú určené na spoločné užívanie a slúžia výlučne tomuto Polyfunkčného objektu a pritom nie sú jeho stavebnou súčasťou sú oplotené záhrady a stavby, najmä oplotenia, prístrešky a oplotené nádvorcia, ktoré sa nachádzajú na pozemku patriacom k Polyfunkčného objektu.

Článok IV Zmluvy znie nasledovne:

**Vymedzenie spoluvlastníckeho podielu vlastníka bytu alebo nebytového priestoru v Polyfunkčnom objekte na spoločných častiach, spoločných zariadeniach a na príslušenstve Polyfunkčného objektu**

1. Vymedzenie spoluvlastníckeho podielu vlastníka bytu alebo nebytového priestoru v Polyfunkčnom objekte na spoločných častiach, spoločných zariadeniach a na príslušenstve Polyfunkčného objektu je dané podielom podlahovej plochy bytu alebo nebytového priestoru k úhrnu podlahových plôch všetkých bytov a nebytových priestorov v Polyfunkčnom objekte.
2. Podlahová plocha všetkých bytov a nebytových priestorov v Polyfunkčnom objekte bez plochy logií, balkónov a terás bude 1.060,29 m<sup>2</sup>.
3. Veľkosť spoluvlastníckych podielov na spoločných častiach, spoločných zariadeniach, príslušenstve, nerozlučne spojených s bytmi a nebytovými priestormi nachádzajúcimi sa v Polyfunkčnom objekte bude nasledovná:
  - k bytu č. 1 prináleží spoluvlastnícky podiel 5280/106029,
  - k bytu č. 2 prináleží spoluvlastnícky podiel 3709/106029,
  - k bytu č. 3 prináleží spoluvlastnícky podiel 3980/106029,
  - k bytu č. 4 prináleží spoluvlastnícky podiel 4600/106029,
  - k bytu č. 5 prináleží spoluvlastnícky podiel 4360/106029,
  - k bytu č. 6 prináleží spoluvlastnícky podiel 5290/106029,
  - k bytu č. 7 prináleží spoluvlastnícky podiel 4340/106029,
  - k bytu č. 8 prináleží spoluvlastnícky podiel 3980/106029,
  - k bytu č. 9 prináleží spoluvlastnícky podiel 6770/106029,
  - k bytu č. 10 prináleží spoluvlastnícky podiel 6220/106029,
  - k nebytovému priestoru č. 1 prináleží spoluvlastnícky podiel 10010/106029,
  - k nebytovému priestoru č. 2 prináleží spoluvlastnícky podiel 5260/106029,
  - k nebytovému priestoru č. 3 - viacúčelová sála prináleží spoluvlastnícky podiel 21960/106029,
  - k nebytovému priestoru č. 4 - knižnica prináleží spoluvlastnícky podiel 7800/106029,
  - k nebytovému priestoru č. 5 - sklad prináleží spoluvlastnícky podiel 3140/106029,
  - k nebytovému priestoru č. 6 - toaleta ženy prináleží spoluvlastnícky podiel 980/106029,
  - k nebytovému priestoru č. 7 - toaleta muži prináleží spoluvlastnícky podiel 980/106029,
  - k nebytovému priestoru č. 8 - ateliér prináleží spoluvlastnícky podiel 7370/106029.

6. Článok V bod. 1 a bod. 2 Zmluvy znejú nasledovne:

**Vlastníctvo k bytom a nebytovým priestorom**

1. Zmluvné strany sa dohodli, že Objednávateľ nadobudne do výlučného vlastníctva nasledujúce Výstavbou novovzniknuté nebytové priestory, nachádzajúce sa v Polyfunkčnom objekte, a k nim prislúchajúci podiel na spoločných častiach, spoločných zariadeniach



a príslušenstve Polyfunkčného objektu, a to:

- nebytový priestor č. 3 – viacúčelová sála, nachádzajúci sa na 1. nadzemnom podlaží, o veľkosti podlahovej plochy 219,6 m<sup>2</sup>,
- nebytový priestor č. 4 - knižnica, nachádzajúci sa na 2. nadzemnom podlaží, o veľkosti podlahovej plochy 78 m<sup>2</sup>,
- nebytový priestor č. 5 – sklad, nachádzajúci sa na 2. nadzemnom podlaží, o veľkosti podlahovej plochy 31,4 m<sup>2</sup>,
- nebytový priestor č. 6 - toaleta ženy, nachádzajúci sa na 2. nadzemnom podlaží, o veľkosti podlahovej plochy 9,8 m<sup>2</sup>,
- nebytový priestor č. 7 - toaleta muži, nachádzajúci sa na 2. nadzemnom podlaží, o veľkosti podlahovej plochy 9,8 m<sup>2</sup>.

2. Zmluvné strany sa dohodli, že Zhotoviteľ nadobudne do výlučného vlastníctva nasledujúce Výstavbou novovzniknuté byty a nebytové priestory, nachádzajúce sa v Polyfunkčnom objekte, a k nim prislúchajúci podiel na spoločných častiach, spoločných zariadeniach a príslušenstve Polyfunkčného objektu, a to:

- byt č. 1, nachádzajúci sa na 2. nadzemnom podlaží, o veľkosti podlahovej plochy 52,8 m<sup>2</sup>,
- byt č. 2, nachádzajúci sa na 2. nadzemnom podlaží, o veľkosti podlahovej plochy 37,09 m<sup>2</sup>,
- byt č. 3, nachádzajúci sa na 2. nadzemnom podlaží, o veľkosti podlahovej plochy 39,8 m<sup>2</sup>,
- byt č. 4, nachádzajúci sa na 2. nadzemnom podlaží, o veľkosti podlahovej plochy 46 m<sup>2</sup>,
- byt č. 5, nachádzajúci sa na 2. nadzemnom podlaží, o veľkosti podlahovej plochy 43,6 m<sup>2</sup>,
- byt č. 6, nachádzajúci sa na 3. nadzemnom podlaží, o veľkosti podlahovej plochy 52,9 m<sup>2</sup>,
- byt č. 7, nachádzajúci sa na 3. nadzemnom podlaží, o veľkosti podlahovej plochy 43,4 m<sup>2</sup>,
- byt č. 8, nachádzajúci sa na 3. nadzemnom podlaží, o veľkosti podlahovej plochy 39,8 m<sup>2</sup>,
- byt č. 9, nachádzajúci sa na 3. nadzemnom podlaží, o veľkosti podlahovej plochy 67,7 m<sup>2</sup>,
- byt č. 10, nachádzajúci sa na 3. nadzemnom podlaží, o veľkosti podlahovej plochy 62,2 m<sup>2</sup>,
- nebytový priestor č. 1, nachádzajúci sa na 1. nadzemnom podlaží, o veľkosti podlahovej plochy 100,1 m<sup>2</sup>,
- nebytový priestor č. 2, nachádzajúci sa na 1. nadzemnom podlaží, o veľkosti podlahovej plochy 52,6 m<sup>2</sup>,
- nebytový priestor č. 8 – ateliér, nachádzajúci sa na 3. nadzemnom podlaží, o veľkosti podlahovej plochy 73,7 m<sup>2</sup>.

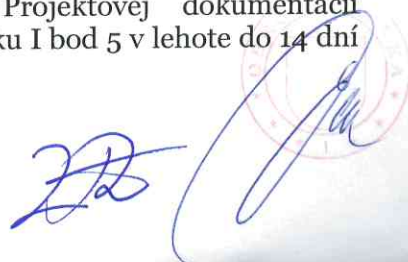
7. Článok VII. Zmluvy znie nasledovne:

### Čas plnenia

1. Zmluvné strany sa dohodli na jednotlivých termínoch plnenia podľa tejto Zmluvy nasledovne:

a) Zhotoviteľ je povinný predložiť Objednávateľovi Projektovú dokumentáciu Polyfunkčného objektu, ktorá bude v súlade s prílohou č. 1 tohto dodatku k Zmluve najneskôr v lehote do 30.05.2012

b) Objednávateľ je povinný vyjadriť sa k Projektovej dokumentácii a projektovej dokumentácii na búracie práce podľa článku I bod 5 v lehote do 14 dní odo dňa jej doručenia,



- c) Zhotoviteľ je povinný zapracovať prípadné pripomienky Objednávateľa k Projektovej dokumentácii v lehote do 7 dní odo dňa ich doručenia a súčasne predložiť Projektovú dokumentáciu Objednávateľovi na definitívne odsúhlasenie,
- d) Zhotoviteľ je povinný podať na príslušný stavebný úrad žiadosť o zmenu stavby pred dokončením na Výstavbu, ktorej prílohu bude tvoriť Objednávateľom písomne schválená Projektová dokumentácia, a to v lehote do 10 dní odo dňa definitívneho odsúhlasenia Projektovej dokumentácie Objednávateľom,
- e) Zhotoviteľ je povinný začať s Realizáciou Výstavby najneskôr v lehote do 30 dní odo dňa nadobudnutia právoplatnosti stavebného povolenia na realizáciu Výstavby, najneskôr však do 30.06.2012,
- f) Zhotoviteľ je povinný ukončiť realizáciu Výstavby, Rekonštrukciu Existujúcej zástavby, Úpravu Pozemkov a odovzdať nebytové priestory v zmysle tejto Zmluvy Objednávateľovi v lehote najneskôr do 30.03.2013. Objednávateľ sa zaväzuje prijať skoršie plnenie Zhotoviteľa podľa tohto bodu Zmluvy na základe písomnej výzvy Zhotoviteľa.

## II.

Tento Dodatok č.1 ku Zmluve sa stáva neoddeliteľnou súčasťou Zmluvy a zmeny uvedené v Článku I. tohto Dodatku č.1 k Zmluve sa stávajú platnými a účinnými dňom podpisu tohto Dodatku č.1 k Zmluve oboma zmluvnými stranami.

2. Zmluvné strany prehlasujú, že si text Dodatku č.1 k Zmluve prečítali, s jeho obsahom súhlasia, odzrkadľuje ich slobodný a vážny prejav vôle, ich zmluvná voľnosť nie je nijak obmedzená, na znak čoho pripájajú svoje vlastnoručné podpisy nižšie.

V Marianke dňa 11.04.2012

V Marianke dňa 11.04.2012

**Zhotoviteľ:**

**Za Objednávateľa:**

Milan Polakovič

JUDr. Radovan Jurika, starosta

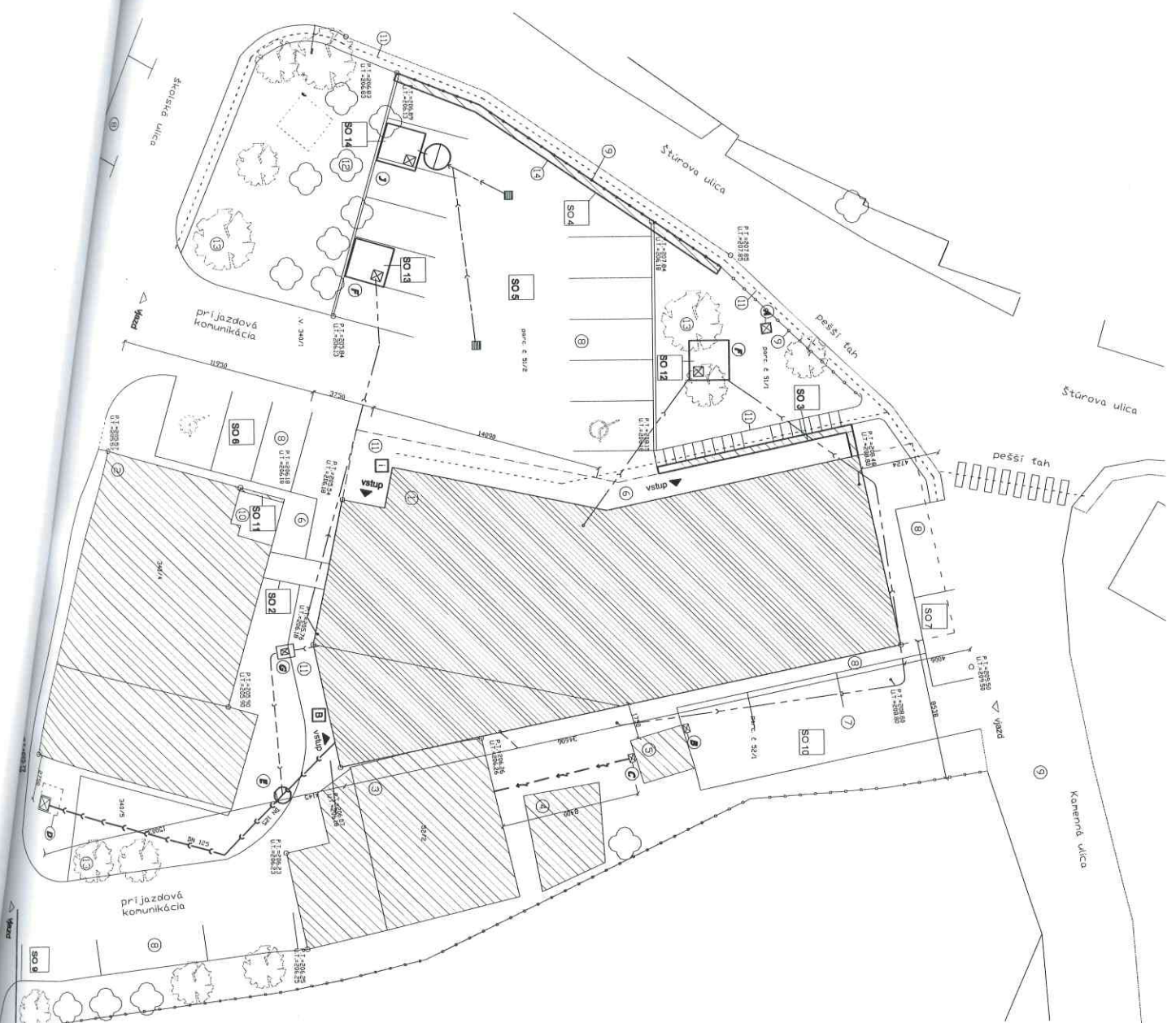
Podľa knihy osvedčenia pravosti podpisov č. 101/2012  
osvedčujem pravosť podpisu Milan Polakovič  
r. č. 771106/1992 trvalý pobyt Host  
PH Bratislava 531  
ktorý listinu predomnou vlastnoručne podpísal (a),  
uznal (a) podpis na listine za svoj vlastný.  
Totožnosť osoby preukázaná 07.01.2019  
Obec Marianka, dňa 11.4.2012 o 13.5



Podľa knihy osvedčenia pravosti podpisov č. 102/2012  
osvedčujem pravosť podpisu JUDr. Radovan Jurika  
r. č. 11229/1924 trvalý pobyt Marianka  
Stúrova 100  
ktorý listinu predomnou vlastnoručne podpísal (a),  
uznal (a) podpis na listine za svoj vlastný.  
Totožnosť osoby preukázaná OP EB 28.8.15  
Obec Marianka, dňa 11.4.2012 o 13.5







**legenda napojenia sietí**

- 1 vodovodná šachta
- 2 elektrický rozvádzač / polyfunkčná budova
- 3 elektrický rozvádzač / potrubiny
- 4 kanalizačná šachta
- 5 revízia kanalizačná šachta - nová, Ø1000, plastová
- 6 akumulácia-vekovacia šachta, z prefiltrujúcich betón, dielcov, objemu 5 m<sup>3</sup>, učená bez dne do štrkového lôžka
- 7 lianač ťukov, typ HALPATOM DGAISE výhon 1,5 1/5
- 8 odľudovacie ropných látok, betónový, typ Klortec K14 výkon 3 1/5, so 5 mg/l NEL
- 9 akumulácia šachta, z prefiltrujúcich betón, dielcov, objemu 10,5 m<sup>3</sup>
- 10 uličná vpusť betónová TBV 500, s istinou mrežou
- 11 elektronebná skriná

- domová vodovodná prípojka, potrubie PEHD Ø 50, PN16
- existujúca domová prípojka spaňkovej kanalizácie PVC Ø160
- domová elektrická prípojka mV 14kV NEJ (630)
- dažďová kanalizácia zo stiech PVC Ø 140/110
- dažďová kanalizácia z oastovej plochy PVC Ø 160
- ťuková kanalizácia PVC Ø 110

**legenda**

- 1 navrhovaný objekt
- 2 budova OO Kanalka
- 3 CD sklad, potraviny
- 4 sklad
- 5 trafostanica
- 6 spevnená plocha
- 7 spevnená plocha pozjazdá
- 8 oplietenie preliadné v=200mm
- 9 kortuľerové stojisko
- 10 pešia komunikácia
- 11 vrasť zeleň existujúca
- 12 vrasť zeleň navrhovaná
- 13 vrasť zeleň navrhovaná
- 14 oporný múr navrhovaný

**legenda ploch**

- ▨ zastavaná plocha navrhovaná
- ▤ zastavaná plocha existujúca
- ▧ trvalá plocha navrhovaná
- ▩ trvalé oploštené
- ..... katastrálna mapa

- B Bankomát
- I infotermín

**legenda stavbné objekty**

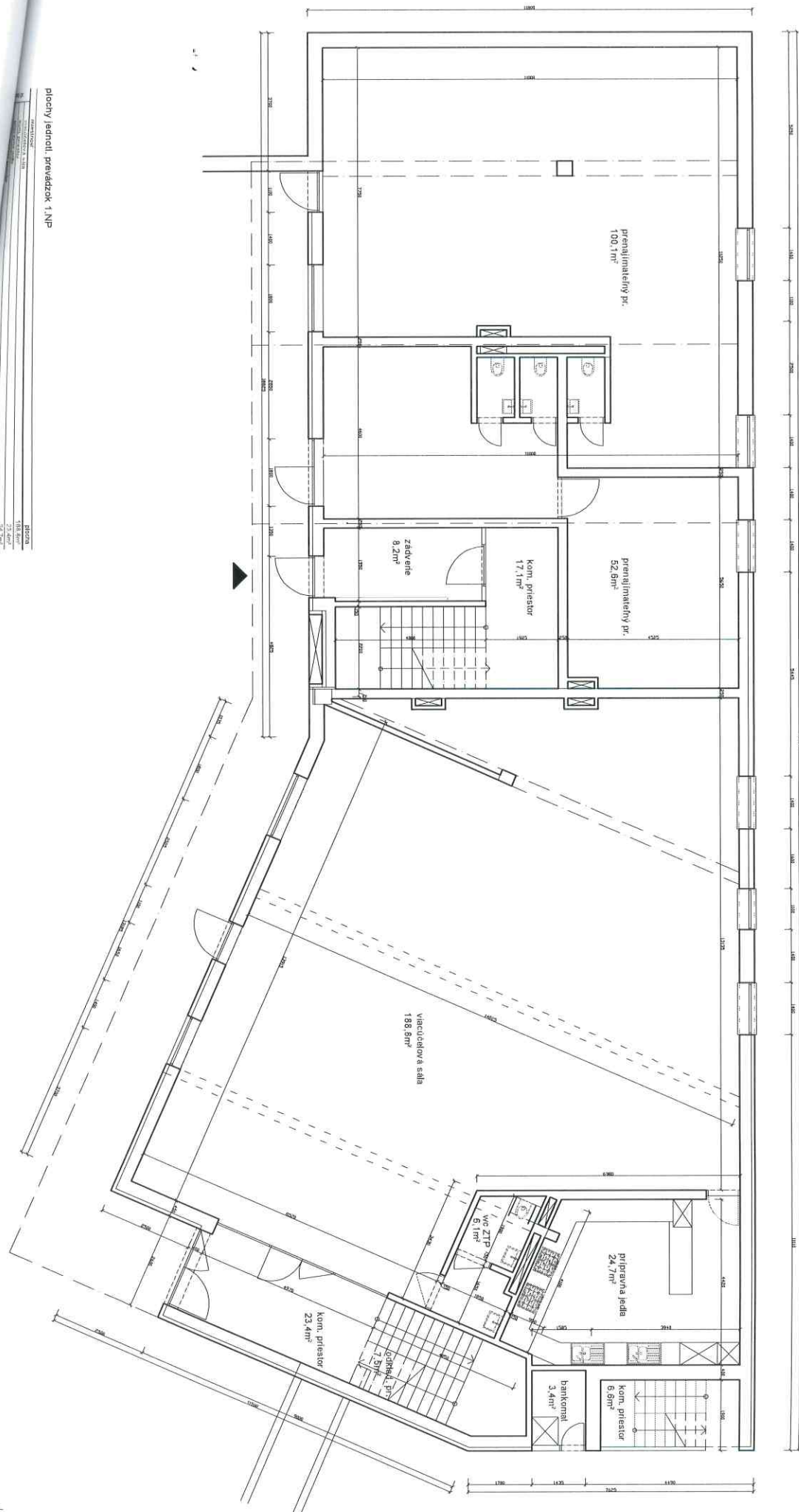
- SO 1 polyfunkčný objekt
- SO 2 prepojovací most s OO
- SO 3 oporný múr 1
- SO 4 oporný múr Šturvova ulica
- SO 5 parkovacia plocha spevnená 10kP
- SO 6 parkovacia plocha spevnená 2kP
- SO 7 parkovacia plocha spevnená 4kP
- SO 8 parkovacia plocha spevnená 4kP
- SO 9 parkovacia plocha spevnená 3kP
- SO 10 spevnená plocha, parkovacia plocha 2kP
- SO 11 murovaná stena - kortuľerové stojisko
- SO 12 vsákovacia nádrž 1
- SO 13 vsákovacia nádrž 2
- SO 14 akumulácia nádrž 1



situácia 1:250

plachy jednodl. prevádzok 1.NP

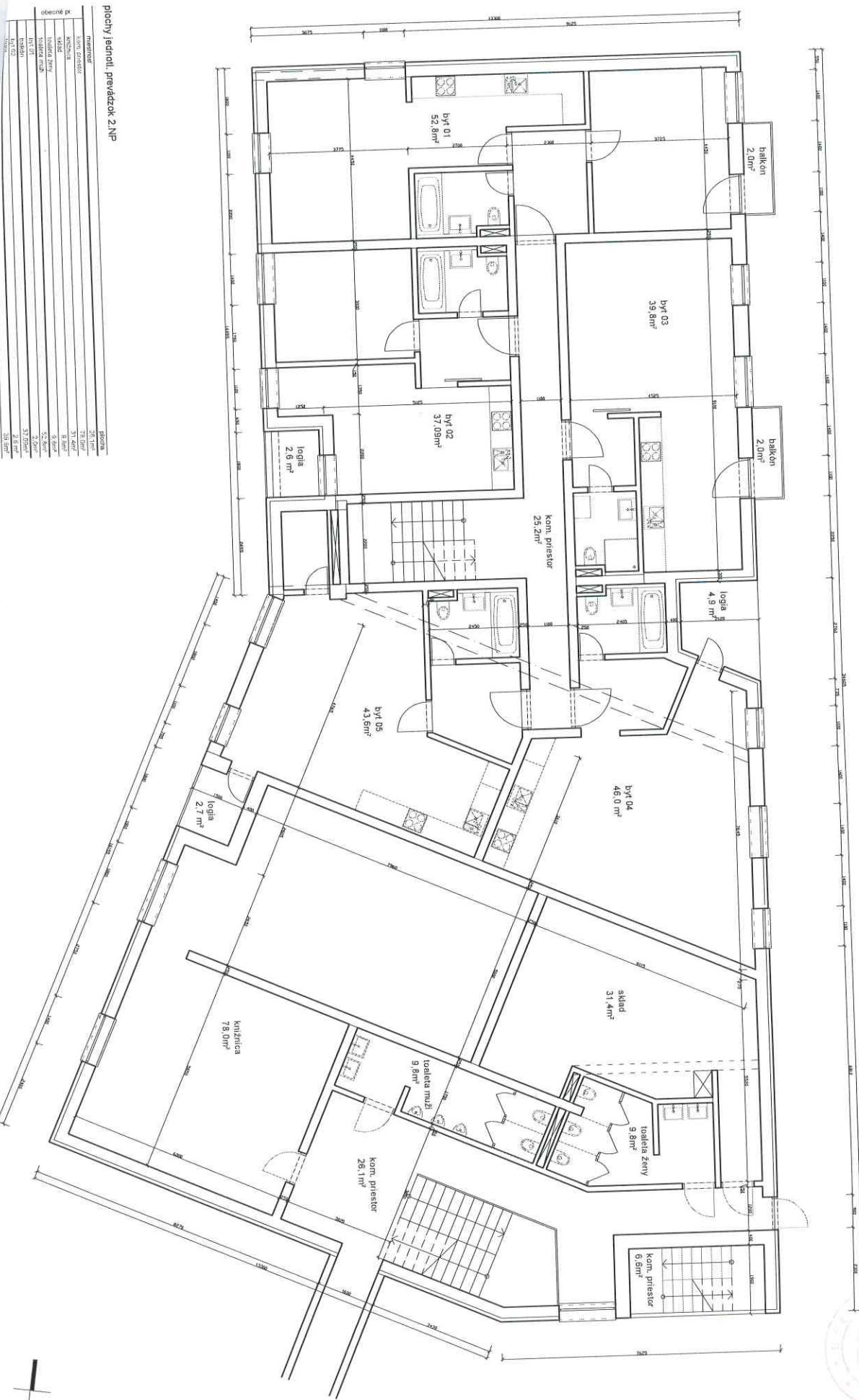
číslo	objekt	rozloha
1	100.7 m <sup>2</sup>	100.7 m <sup>2</sup>
2	52.6 m <sup>2</sup>	52.6 m <sup>2</sup>
3	17.1 m <sup>2</sup>	17.1 m <sup>2</sup>
4	8.2 m <sup>2</sup>	8.2 m <sup>2</sup>
5	188.8 m <sup>2</sup>	188.8 m <sup>2</sup>
6	24.1 m <sup>2</sup>	24.1 m <sup>2</sup>
7	6.1 m <sup>2</sup>	6.1 m <sup>2</sup>
8	3.4 m <sup>2</sup>	3.4 m <sup>2</sup>
9	23.4 m <sup>2</sup>	23.4 m <sup>2</sup>
10	5.9 m <sup>2</sup>	5.9 m <sup>2</sup>
11	188.8 m <sup>2</sup>	188.8 m <sup>2</sup>
12	188.8 m <sup>2</sup>	188.8 m <sup>2</sup>
13	188.8 m <sup>2</sup>	188.8 m <sup>2</sup>
14	188.8 m <sup>2</sup>	188.8 m <sup>2</sup>
15	188.8 m <sup>2</sup>	188.8 m <sup>2</sup>
16	188.8 m <sup>2</sup>	188.8 m <sup>2</sup>
17	188.8 m <sup>2</sup>	188.8 m <sup>2</sup>
18	188.8 m <sup>2</sup>	188.8 m <sup>2</sup>
19	188.8 m <sup>2</sup>	188.8 m <sup>2</sup>
20	188.8 m <sup>2</sup>	188.8 m <sup>2</sup>
21	188.8 m <sup>2</sup>	188.8 m <sup>2</sup>
22	188.8 m <sup>2</sup>	188.8 m <sup>2</sup>
23	188.8 m <sup>2</sup>	188.8 m <sup>2</sup>
24	188.8 m <sup>2</sup>	188.8 m <sup>2</sup>
25	188.8 m <sup>2</sup>	188.8 m <sup>2</sup>
26	188.8 m <sup>2</sup>	188.8 m <sup>2</sup>
27	188.8 m <sup>2</sup>	188.8 m <sup>2</sup>
28	188.8 m <sup>2</sup>	188.8 m <sup>2</sup>
29	188.8 m <sup>2</sup>	188.8 m <sup>2</sup>
30	188.8 m <sup>2</sup>	188.8 m <sup>2</sup>
31	188.8 m <sup>2</sup>	188.8 m <sup>2</sup>
32	188.8 m <sup>2</sup>	188.8 m <sup>2</sup>
33	188.8 m <sup>2</sup>	188.8 m <sup>2</sup>
34	188.8 m <sup>2</sup>	188.8 m <sup>2</sup>
35	188.8 m <sup>2</sup>	188.8 m <sup>2</sup>
36	188.8 m <sup>2</sup>	188.8 m <sup>2</sup>
37	188.8 m <sup>2</sup>	188.8 m <sup>2</sup>
38	188.8 m <sup>2</sup>	188.8 m <sup>2</sup>
39	188.8 m <sup>2</sup>	188.8 m <sup>2</sup>
40	188.8 m <sup>2</sup>	188.8 m <sup>2</sup>
41	188.8 m <sup>2</sup>	188.8 m <sup>2</sup>
42	188.8 m <sup>2</sup>	188.8 m <sup>2</sup>
43	188.8 m <sup>2</sup>	188.8 m <sup>2</sup>
44	188.8 m <sup>2</sup>	188.8 m <sup>2</sup>
45	188.8 m <sup>2</sup>	188.8 m <sup>2</sup>
46	188.8 m <sup>2</sup>	188.8 m <sup>2</sup>
47	188.8 m <sup>2</sup>	188.8 m <sup>2</sup>
48	188.8 m <sup>2</sup>	188.8 m <sup>2</sup>
49	188.8 m <sup>2</sup>	188.8 m <sup>2</sup>
50	188.8 m <sup>2</sup>	188.8 m <sup>2</sup>

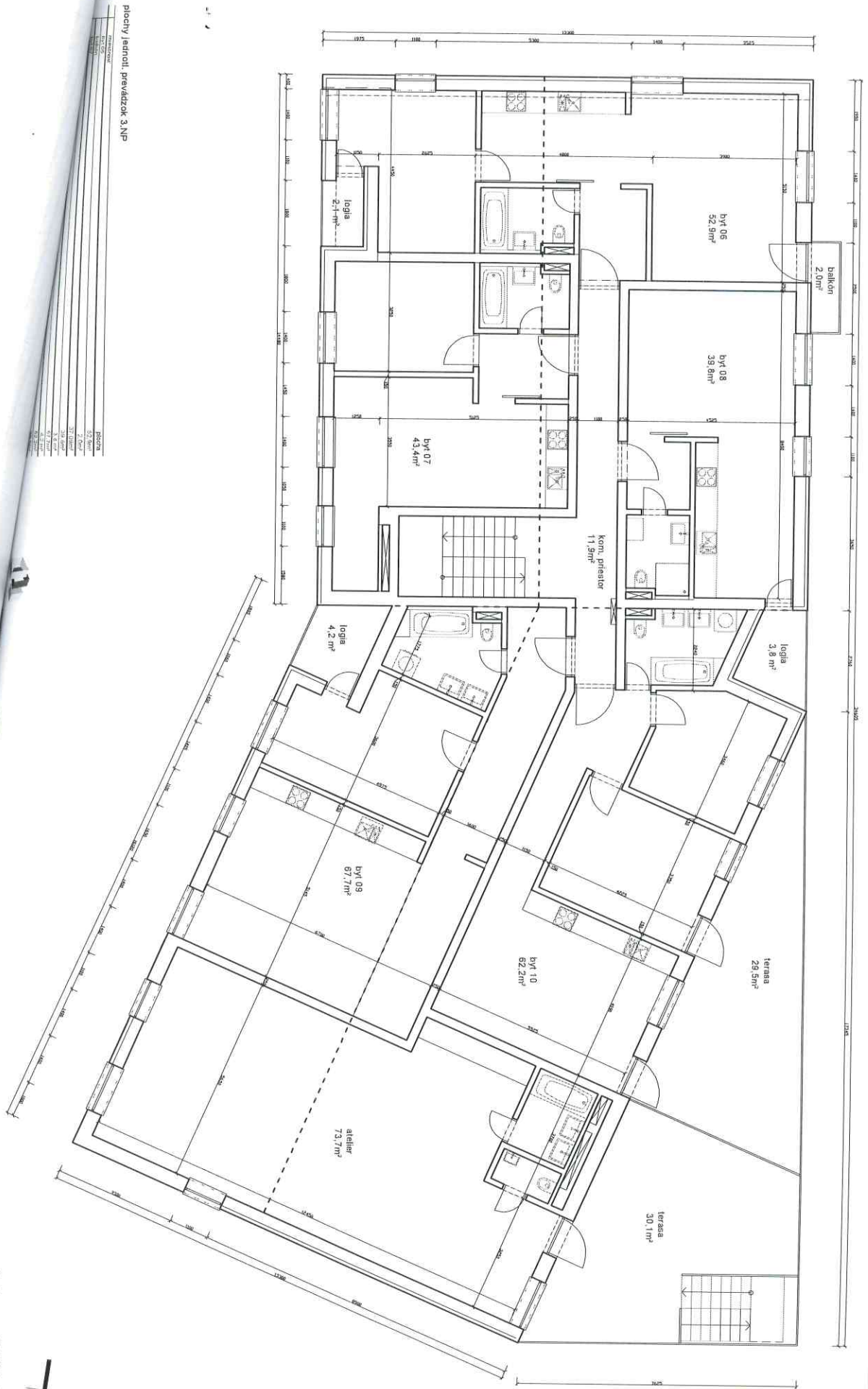




**plochy jednotl. prevádzok 2.NP**

menovisko	rozloha
300m Zdravotn.	57,00m <sup>2</sup>
Učebňa	31,00m <sup>2</sup>
Učebňa 2	31,00m <sup>2</sup>
Učebňa 3	31,00m <sup>2</sup>
Učebňa 4	31,00m <sup>2</sup>
Učebňa 5	31,00m <sup>2</sup>
Učebňa 6	31,00m <sup>2</sup>
Učebňa 7	31,00m <sup>2</sup>
Učebňa 8	31,00m <sup>2</sup>
Učebňa 9	31,00m <sup>2</sup>
Učebňa 10	31,00m <sup>2</sup>
Učebňa 11	31,00m <sup>2</sup>
Učebňa 12	31,00m <sup>2</sup>
Učebňa 13	31,00m <sup>2</sup>
Učebňa 14	31,00m <sup>2</sup>
Učebňa 15	31,00m <sup>2</sup>
Učebňa 16	31,00m <sup>2</sup>
Učebňa 17	31,00m <sup>2</sup>
Učebňa 18	31,00m <sup>2</sup>
Učebňa 19	31,00m <sup>2</sup>
Učebňa 20	31,00m <sup>2</sup>
Učebňa 21	31,00m <sup>2</sup>
Učebňa 22	31,00m <sup>2</sup>
Učebňa 23	31,00m <sup>2</sup>
Učebňa 24	31,00m <sup>2</sup>
Učebňa 25	31,00m <sup>2</sup>
Učebňa 26	31,00m <sup>2</sup>
Učebňa 27	31,00m <sup>2</sup>
Učebňa 28	31,00m <sup>2</sup>
Učebňa 29	31,00m <sup>2</sup>
Učebňa 30	31,00m <sup>2</sup>
Učebňa 31	31,00m <sup>2</sup>
Učebňa 32	31,00m <sup>2</sup>
Učebňa 33	31,00m <sup>2</sup>
Učebňa 34	31,00m <sup>2</sup>
Učebňa 35	31,00m <sup>2</sup>
Učebňa 36	31,00m <sup>2</sup>
Učebňa 37	31,00m <sup>2</sup>
Učebňa 38	31,00m <sup>2</sup>
Učebňa 39	31,00m <sup>2</sup>
Učebňa 40	31,00m <sup>2</sup>
Učebňa 41	31,00m <sup>2</sup>
Učebňa 42	31,00m <sup>2</sup>
Učebňa 43	31,00m <sup>2</sup>
Učebňa 44	31,00m <sup>2</sup>
Učebňa 45	31,00m <sup>2</sup>
Učebňa 46	31,00m <sup>2</sup>
Učebňa 47	31,00m <sup>2</sup>
Učebňa 48	31,00m <sup>2</sup>
Učebňa 49	31,00m <sup>2</sup>
Učebňa 50	31,00m <sup>2</sup>
Učebňa 51	31,00m <sup>2</sup>
Učebňa 52	31,00m <sup>2</sup>
Učebňa 53	31,00m <sup>2</sup>
Učebňa 54	31,00m <sup>2</sup>
Učebňa 55	31,00m <sup>2</sup>
Učebňa 56	31,00m <sup>2</sup>
Učebňa 57	31,00m <sup>2</sup>
Učebňa 58	31,00m <sup>2</sup>
Učebňa 59	31,00m <sup>2</sup>
Učebňa 60	31,00m <sup>2</sup>
Učebňa 61	31,00m <sup>2</sup>
Učebňa 62	31,00m <sup>2</sup>
Učebňa 63	31,00m <sup>2</sup>
Učebňa 64	31,00m <sup>2</sup>
Učebňa 65	31,00m <sup>2</sup>
Učebňa 66	31,00m <sup>2</sup>
Učebňa 67	31,00m <sup>2</sup>
Učebňa 68	31,00m <sup>2</sup>
Učebňa 69	31,00m <sup>2</sup>
Učebňa 70	31,00m <sup>2</sup>
Učebňa 71	31,00m <sup>2</sup>
Učebňa 72	31,00m <sup>2</sup>
Učebňa 73	31,00m <sup>2</sup>
Učebňa 74	31,00m <sup>2</sup>
Učebňa 75	31,00m <sup>2</sup>
Učebňa 76	31,00m <sup>2</sup>
Učebňa 77	31,00m <sup>2</sup>
Učebňa 78	31,00m <sup>2</sup>
Učebňa 79	31,00m <sup>2</sup>
Učebňa 80	31,00m <sup>2</sup>
Učebňa 81	31,00m <sup>2</sup>
Učebňa 82	31,00m <sup>2</sup>
Učebňa 83	31,00m <sup>2</sup>
Učebňa 84	31,00m <sup>2</sup>
Učebňa 85	31,00m <sup>2</sup>
Učebňa 86	31,00m <sup>2</sup>
Učebňa 87	31,00m <sup>2</sup>
Učebňa 88	31,00m <sup>2</sup>
Učebňa 89	31,00m <sup>2</sup>
Učebňa 90	31,00m <sup>2</sup>
Učebňa 91	31,00m <sup>2</sup>
Učebňa 92	31,00m <sup>2</sup>
Učebňa 93	31,00m <sup>2</sup>
Učebňa 94	31,00m <sup>2</sup>
Učebňa 95	31,00m <sup>2</sup>
Učebňa 96	31,00m <sup>2</sup>
Učebňa 97	31,00m <sup>2</sup>
Učebňa 98	31,00m <sup>2</sup>
Učebňa 99	31,00m <sup>2</sup>
Učebňa 100	31,00m <sup>2</sup>





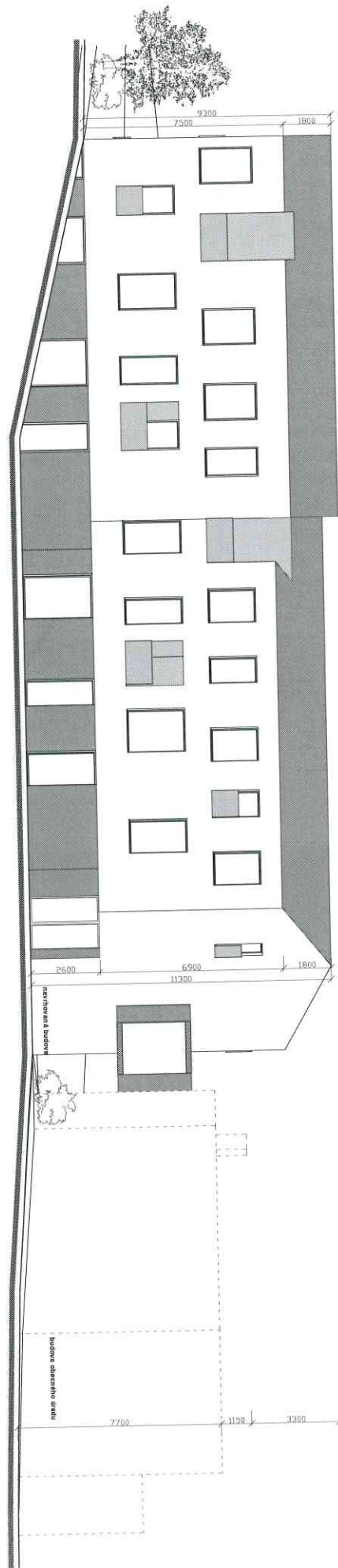
plachty ľadnol. prevádzok 3.NP

PLACHTY	PLACHTY
1. 52,9 m <sup>2</sup>	1. 52,9 m <sup>2</sup>
2. 39,8 m <sup>2</sup>	2. 39,8 m <sup>2</sup>
3. 43,4 m <sup>2</sup>	3. 43,4 m <sup>2</sup>
4. 11,9 m <sup>2</sup>	4. 11,9 m <sup>2</sup>
5. 3,8 m <sup>2</sup>	5. 3,8 m <sup>2</sup>
6. 28,5 m <sup>2</sup>	6. 28,5 m <sup>2</sup>
7. 67,7 m <sup>2</sup>	7. 67,7 m <sup>2</sup>
8. 67,7 m <sup>2</sup>	8. 67,7 m <sup>2</sup>
9. 73,7 m <sup>2</sup>	9. 73,7 m <sup>2</sup>
10. 62,2 m <sup>2</sup>	10. 62,2 m <sup>2</sup>
11. 30,1 m <sup>2</sup>	11. 30,1 m <sup>2</sup>
12. 2,0 m <sup>2</sup>	12. 2,0 m <sup>2</sup>
13. 4,2 m <sup>2</sup>	13. 4,2 m <sup>2</sup>

pôdorys 3.NP 1:100



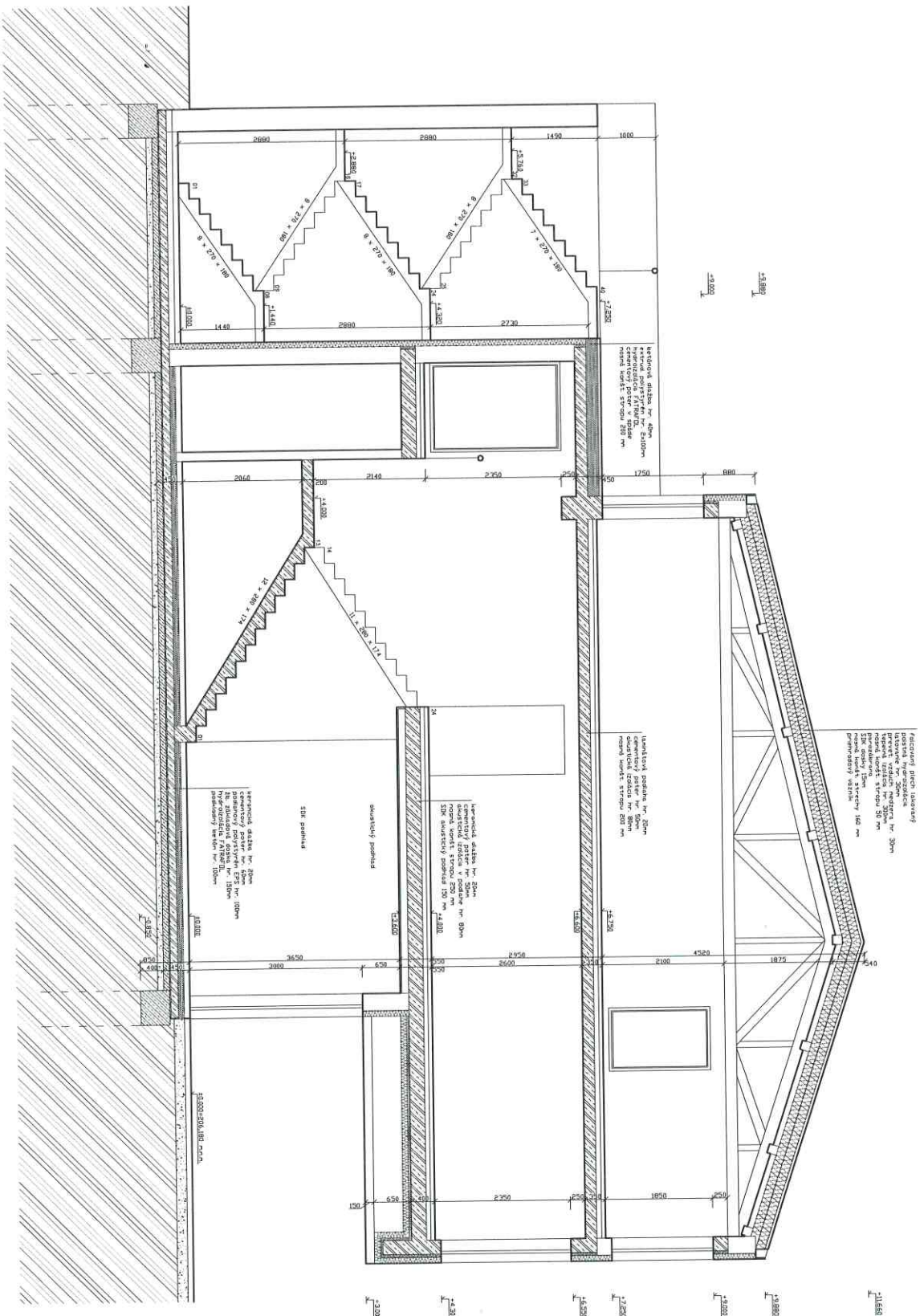




ARCHITECT  
**A**

pohľad západný 1:100





206.180

príčný rez

4